

# **СХЕМА РАСПОЛОЖЕНИЯ ГРАНИЦ ПУБЛИЧНОГО СЕРВИТУТА**

Объект: «Строительство ВЛ 0,4 кВ с установкой ПУ для электроснабжения ур-ще «Долгое поле» (4500082933)»

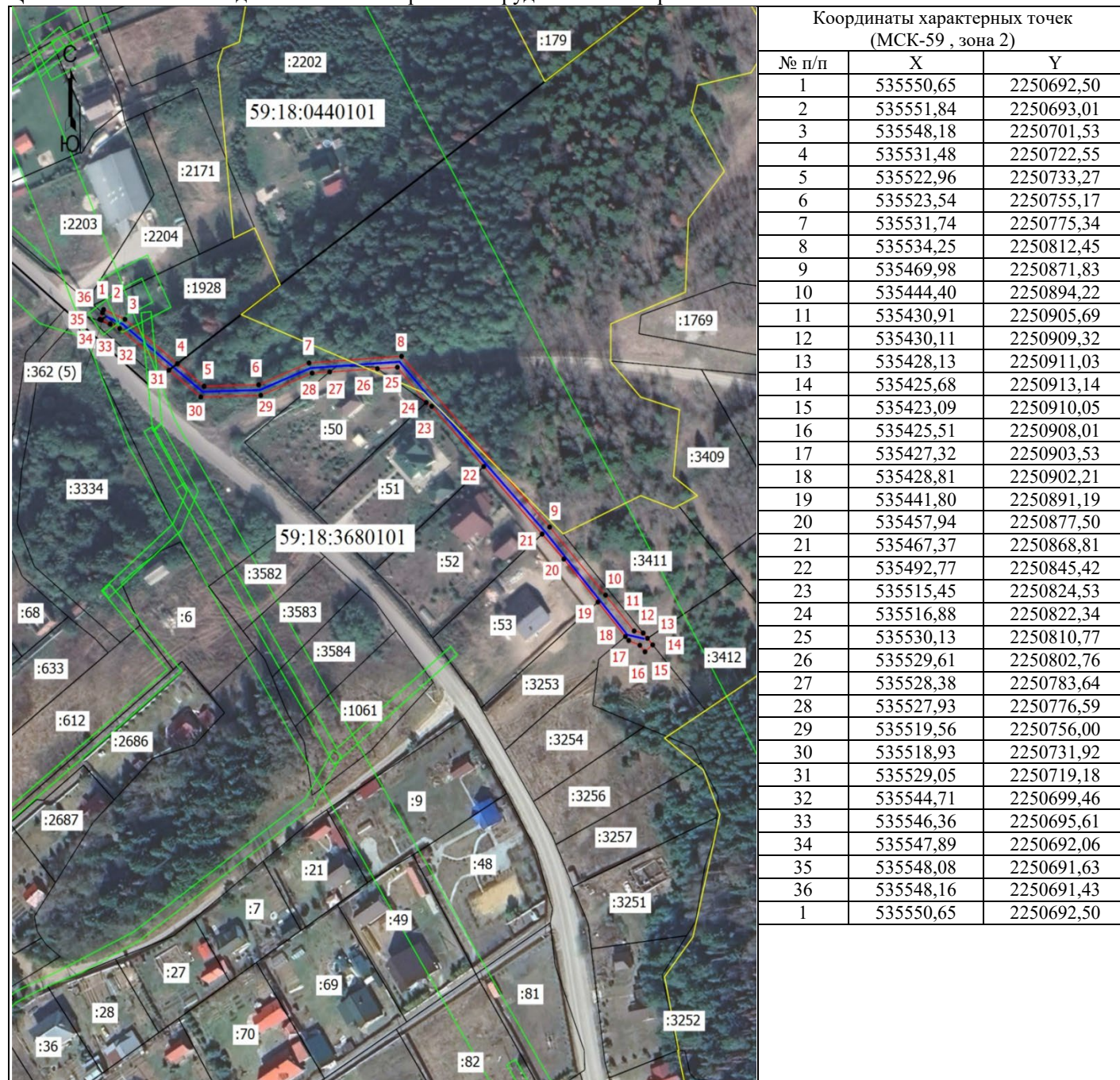
Местоположение объекта: Пермский край, Добрянский городской округ, г. Добрянка, урочище «Долгое поле»

Площадь земель или части земельного участка, кв.м.: 1109

Категория земель: земли сельскохозяйственного назначения, земли населенных пунктов, земли лесного фонда

Вид разрешенного использования земельного участка: -

Цель использования: под объекты инженерного оборудования электроснабжения



**Масштаб 1: 2000**

## **Условные обозначения**

- - Граница кадастрового квартала
- - Граница земельного участка, согласно сведениям из ЕГРН
- - Граница зоны с особыми условиями
- - Граница лесничества
- - Граница публичного сервитута
- - Граница сооружения, планируемого к строительству

59:18:0440101 - Номер кадастрового квартала

:6 - Кадастровый номер земельного участка

•1 - Обозначение новой характерной точки